

DAC X (DN65 - DN100)

DISPOSITIVOS DE ACOPLAMIENTO DE FONDO EN ACERO INOX

CARACTERÍSTICAS GENERALES

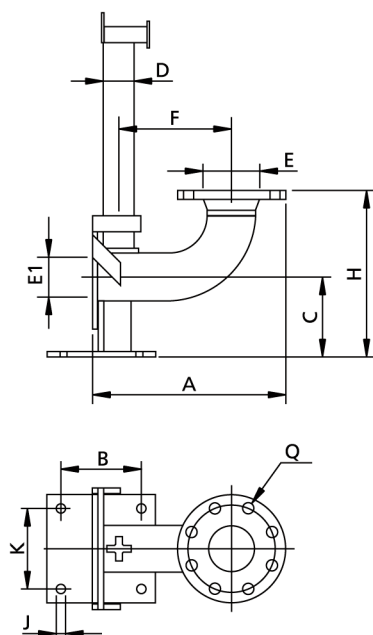
- cuerpo y brida en acero INOX AISI 316
- guarnición en NBR
- paso libre integral
- indicado para instalaciones en presencia de líquidos corrosivos o salinos

MODELOS DISPONIBLES

DACX 65/65V	Entrada DN65 PN10, impulsión DN65 PN10-16
DACX 80/80V	Entrada DN80PN10, impulsión DN65 PN10-16
DACX 100/100V	Entrada DN100PN10, impulsión DN100 PN10-16



los dispositivos de acoplamiento de fondo DAC X, particularmente indicados para el uso con bombas tipo DRY, permiten disponer de un sistema completo en acero INOX resistente a líquidos químicamente agresivos.



DIMENSIONES Y PESOS

	A	B	C	D	E	E1	F	H	J	K	Q	Kg
DACX-N 65/65V	320	120	170	50	65	65	170	300	13	120	145	15
DACX-N 80/80V	335	120	150	50	80	80	185	310	14	120	160	17
DACX-N 100/100V	390	120	185	50	100	100	220	380	13	120	180	19.2

Cotas en mm