

MOTOR SUMERGIBLE 6" (Baño aceite)

6OM REBOBINABLES

MOTORES SUMERGIBLES EN BAÑO DE ACEITE REBOBINABLES

Motor proyectado para funcionamiento en pozos de 6" o diámetro superior.

Motor en baño de aceite blanco mineral seleccionado U altamente refinado, idóneo para su utilización con agua potable (aprovado por F.D.A.).

CARACTERÍSTICAS DE CONSTRUCCIÓN

CAMISA EXTERNA Y BASE: En acero Inox 304. La camisa en Inox 304L para evitar eventual corrosión en la soldadura.

SOPORTE SUPERIOR: En hierro con tratamiento de catafiore-si.

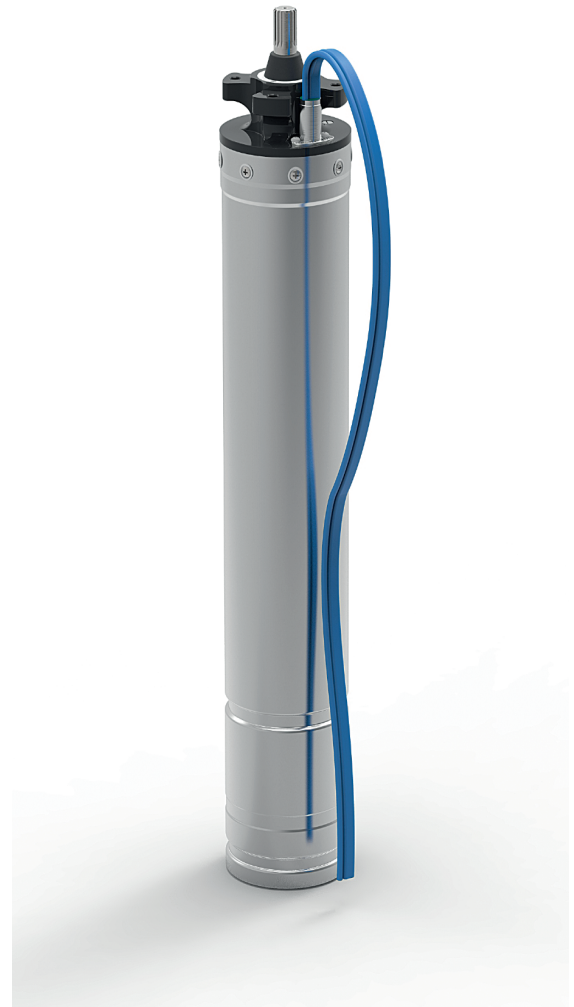
CIERRE MECÁNICO: Grafito cerámica.

RODAMIENTOS: A esfera sobredimensionados para garantizar una larga vida al motor.

EJE: En acero inoxidable al carbón en la parte del estator y en DUPLEX en la conexión NEMA que garantiza una óptima resistencia a la corrosión.

CARACTERÍSTICAS TÉCNICAS

- Bridas: NEMA de 6".
- Aislamiento: Clase F.
- Protección: IP68.
- Velocidad de refrigeración: 0,1 m/s.
- Tolerancia alimentación: +6% / -10%
- N.º máximo arranques: 30/h.
- Funcionamiento horizontal: 5,5 HP - 20 HP



TABLAS DE PRESTACIONES

MODELO	Voltaje [V]	P ₂ [Hp]	P ₂ [kW]	Ph	I _n [A]	I _{avv} [A]	rpm	cos φ	η [%]	Carga [N]	Longitud A [mm]	Peso [kg]	Sec. cable [mm ²]	Cable largo [m]
6OM-550	400	5,5	4	3	9,1	47	2840	0,86	74	10000	595	34	4x4	3
6OM-750	400	7,5	5,5	3	12,8	66	2840	0,84	74	10000	625	41	4x4	3
4OM-1000	400	10	7,5	3	16,8	81	2850	0,83	78	10000	660	46	4x4	3
6OM-1250	400	12,5	9,2	3	21,2	98	2880	0,77	81	10000	700	48	4x4	3
6OM-1500	400	15	11	3	22,9	123	2850	0,82	85	10000	765	52	4x4	3
6OM-1750	400	17,5	13	3	27,6	141	2860	0,80	84	10000	820	57	4x4	3
6OM-2000	400	20	15	3	30,7	158	2840	0,86	82	10000	820	58	4x4	3
6OM-2500	400	25	18,5	3	38	231	2850	0,84	84	20000	883	64	4x8	4
6OM-3000	400	30	22	3	45,5	258	2850	0,83	84	20000	953	71	4x8	4
6OM-3500	400	35	26	3	52,0	296	2850	0,85	85	20000	1018	79	4x8	4
6OM-4000	400	40	30	3	61,5	348	2860	0,83	85	20000	1098	87	4x8	4
6OM-5000	400	50	37	3	76,0	396	2840	0,84	84	20000	1233	99	4x8	4